



ST

NUOVO CILINDRO
NEW CYLINDER

FEBBRAIO_FEBRUARY

2018





ST

NUOVO CILINDRO DI ALTA SICUREZZA

NEW HIGH SECURITY CYLINDER



Security card

FOCUS ON

8 punti che fanno la differenza

8 points which make the difference

- 01** Sistema brevettato MG a doppia traccia
Patented system MG double track
- 02** Corpo modulare con giunto in acciaio inox
Modular body with stainless steel joint
- 03** Doppio sistema di cifratura: 7 spine e 5 cursori
Double coding system: 7 pins and 5 sliders
- 04** Chiave in alpaca con impugnatura robusta
Silver nickel key with strong grip
- 05** Perni, contoperni, molle e cursori in acciaio inox
Pins, top pins, springs and sliders in stainless steel
- 06** Perni anti trapano e anti estrazione in acciaio temprato
Anti drilling and anti extraction hardened steel pins
- 07** Resistenza al picking e al bumping certificata da ICIM
Picking and bumping resistant certified by ICIM
- 08** Security card
Security card



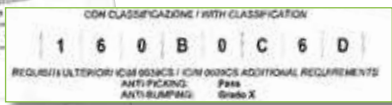
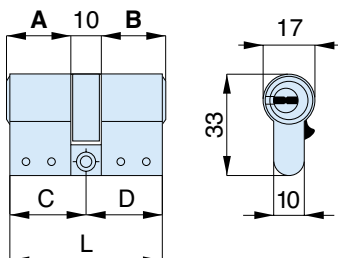
ST



Doppio cilindro MODULARE
MODULAR double cylinder



ST



Cilindro valutato in base alla norma Europea EN 1303:2015
Cylinder measured by means of the EN 1303:2015 standard

↓	A	B	C	D	L	codice code	euro	📄
15	27	10	27	31	31	62	S43640 N00	1
15	27	10	31	31	35	66	S43680 N00	1
15	31	10	31	35	35	70	S43720 N00	1
15	27	10	37	31	41	72	S43740 N00	1
15	27	10	41	31	45	76	S43781 N00	1
15	31	10	37	35	41	76	S43782 N00	1
15	31	10	41	35	45	80	S43820 N00	1
15	27	10	47	31	51	82	S43841 N00	1
15	37	10	37	41	41	82	S43842 N00	1
15	27	10	51	31	55	86	S43881 N00	1
15	31	10	47	35	51	86	S43882 N00	1
15	37	10	41	41	45	86	S43883 N00	1
15	31	10	51	35	55	90	S43921 N00	1
15	41	10	41	45	45	90	S43922 N00	1
15	27	10	57	31	61	92	S43941 N00	1
15	37	10	47	41	51	92	S43942 N00	1
15	37	10	51	41	55	96	S43981 N00	1
15	41	10	47	45	51	96	S43982 N00	1
15	31	10	57	35	61	96	S43983 N00	1
15	41	10	51	45	55	100	S43020 N00	1
15	27	10	67	31	71	102	S43041 N00	1
15	37	10	57	41	61	102	S43042 N00	1
15	47	10	47	51	51	102	S43043 N00	1
15	27	10	77	31	81	112	S43141 N00	1
15	37	10	67	41	71	112	S43142 N00	1
15	47	10	57	51	61	112	S43143 N00	1
15	47	10	67	51	71	122	S43243 N00	1

con 5 chiavi with 5 keys

..... N50

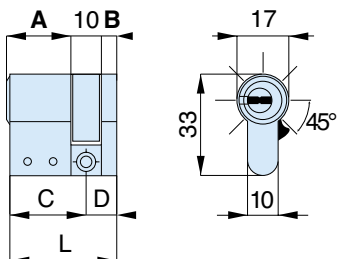
frizionato frictioned

..... NOX

Mezzo cilindro MODULARE con camma regolabile in 8 posizioni
MODULAR half cylinder with adjustable cam in 8 positions



ST



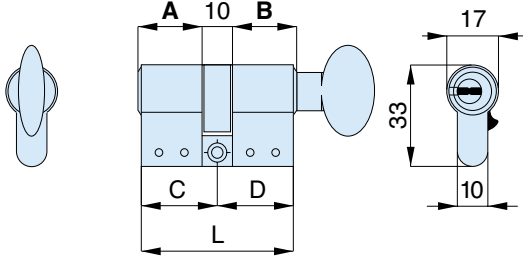
↓	A	B	C	D	L	codice code	euro	📄
15	27	10	5	31	10	41	S44420 N00	1
15	31	10	5	35	10	45	S44460 N00	1
15	37	10	5	41	10	51	S44520 N00	1
15	41	10	5	45	10	55	S44560 N00	1
15	47	10	5	51	10	61	S44620 N00	1
15	57	10	5	61	10	71	S44720 N00	1
15	67	10	5	71	10	81	S44820 N00	1
15	77	10	5	81	10	91	S44920 N00	1

con 5 chiavi with 5 keys

..... N50

Doppio cilindro MODULARE con pomolo ottone nichelato opaco
 MODULAR double cylinder with matt nickel-plated brass knob

ST



▽	A	B	C	D	L	codice code	euro		
15	27	10	27	31	31	62	S49640 N0F		1
15	27	10	31	31	35	66	S49681 N0F		1
15	31	10	27	35	31	66	S49682 N0F		1
15	31	10	31	35	35	70	S49720 N0F		1
15	27	10	37	31	41	72	S49741 N0F		1
15	37	10	27	41	31	72	S49742 N0F		1
15	27	10	41	31	45	76	S49781 N0F		1
15	41	10	27	45	31	76	S49782 N0F		1
15	31	10	37	35	41	76	S49783 N0F		1
15	37	10	31	41	35	76	S49784 N0F		1
15	31	10	41	35	45	80	S49821 N0F		1
15	41	10	31	45	35	80	S49822 N0F		1
15	27	10	47	31	51	82	S49841 N0F		1
15	47	10	27	51	31	82	S49842 N0F		1
15	37	10	37	41	41	82	S49843 N0F		1
15	27	10	51	31	55	86	S49881 N0F		1
15	31	10	47	35	51	86	S49882 N0F		1
15	37	10	41	41	45	86	S49883 N0F		1
15	41	10	37	45	41	86	S49884 N0F		1
15	31	10	51	35	55	90	S49921 N0F		1
15	41	10	41	45	45	90	S49922 N0F		1
15	27	10	57	31	61	92	S49941 N0F		1
15	37	10	47	41	51	92	S49942 N0F		1
15	37	10	51	41	55	96	S49981 N0F		1
15	41	10	47	45	51	96	S49982 N0F		1
15	41	10	51	45	55	100	S49020 N0F		1
15	27	10	67	31	71	102	S49041 N0F		1
15	37	10	57	41	61	102	S49042 N0F		1
15	47	10	47	51	51	102	S49043 N0F		1
15	27	10	77	31	81	112	S49141 N0F		1
15	37	10	67	41	71	112	S49142 N0F		1
15	47	10	57	51	61	112	S49143 N0F		1

con 5 chiavi with 5 keys

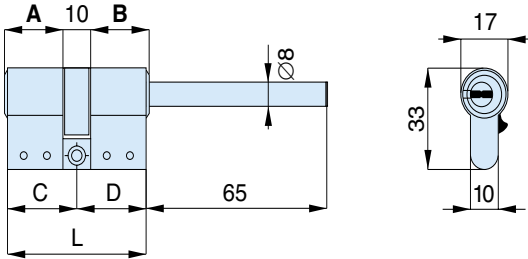
..... N5F



Doppio cilindro MODULARE predisposto pomolo
MODULAR double cylinder with knob provision



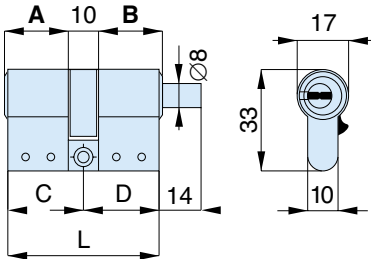
ST



Doppio cilindro MODULARE predisposto pomolo
MODULAR double cylinder with knob provision



ST



↓	A	B	C	D	L	codice code	euro	📦
15	27	10	27	31	31	62	S49640 NOL	1
15	31	10	27	35	31	66	S49680 NOL	1
15	37	10	27	41	31	72	S49740 NOL	1
15	41	10	27	45	31	76	S49780 NOL	1
15	47	10	27	51	31	82	S49840 NOL	1
15	51	10	27	55	31	86	S49880 NOL	1
15	57	10	27	61	31	92	S49940 NOL	1
15	67	10	27	71	31	102	S49040 NOL	1
15	77	10	27	81	31	112	S49140 NOL	1

con 5 chiavi with 5 keys

..... N5L

↓	A	B	C	D	L	codice code	euro	📦
15	27	10	27	31	31	62	S49640 NOC	1
15	27	10	31	31	35	66	S49681 NOC	1
15	31	10	27	35	31	66	S49682 NOC	1
15	31	10	31	35	35	70	S49720 NOC	1
15	27	10	37	31	41	72	S49741 NOC	1
15	37	10	27	41	31	72	S49742 NOC	1
15	27	10	41	31	45	76	S49781 NOC	1
15	41	10	27	45	31	76	S49782 NOC	1
15	31	10	37	35	41	76	S49783 NOC	1
15	37	10	31	41	35	76	S49784 NOC	1
15	31	10	41	35	45	80	S49821 NOC	1
15	41	10	31	45	35	80	S49822 NOC	1
15	27	10	47	31	51	82	S49841 NOC	1
15	47	10	27	51	31	82	S49842 NOC	1
15	37	10	37	41	41	82	S49843 NOC	1
15	27	10	51	31	55	86	S49881 NOC	1
15	31	10	47	35	51	86	S49882 NOC	1
15	37	10	41	41	45	86	S49883 NOC	1
15	41	10	37	45	41	86	S49884 NOC	1
15	31	10	51	35	55	90	S49921 NOC	1
15	41	10	41	45	45	90	S49922 NOC	1
15	27	10	57	31	61	92	S49941 NOC	1
15	37	10	47	41	51	92	S49942 NOC	1
15	37	10	51	41	55	96	S49981 NOC	1
15	41	10	47	45	51	96	S49982 NOC	1
15	41	10	51	45	55	100	S49020 NOC	1
15	27	10	67	31	71	102	S49041 NOC	1
15	37	10	57	41	61	102	S49042 NOC	1
15	47	10	47	51	51	102	S49043 NOC	1
15	27	10	77	31	81	112	S49141 NOC	1
15	37	10	67	41	71	112	S49142 NOC	1
15	47	10	57	51	61	112	S49143 NOC	1

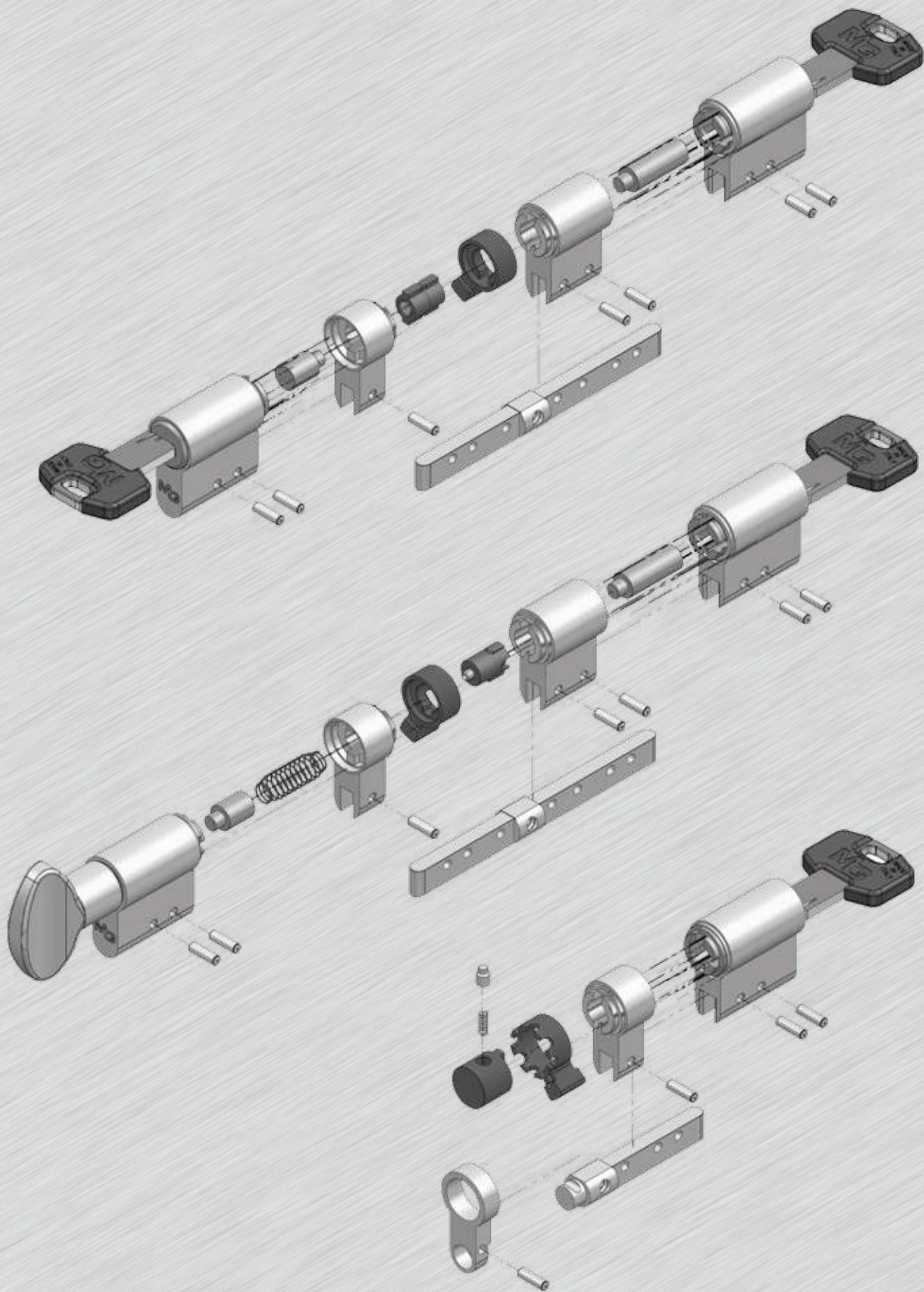
con 5 chiavi with 5 keys

..... N5C

COMPONENTI PER ASSEMBLAGGIO CILINDRO "ST"
SPARE PARTS FOR ASSEMBLING CYLINDER "ST"

descrizione	description	codice code	quantità quantity	euro
Modulo coppia 27+27	Couple module 27+27	S43270N000..	2	
Modulo coppia 27+31	Couple module 27+31	S43273N000..	2	
Modulo coppia 31+31	Couple module 31+31	S43310N000..	2	
Modulo singolo 27	Single module 27	S44270N000..	2	
Modulo singolo 31	Single module 31	S44310N000..	2	
Modulo lato pomolo 27	Knob side module 27	CCLS49270N/M	2	
Modulo lato pomolo 31	Knob side module 31	CCLS49310N/M	2	
Modulo lato codolo lungo	Knob side long tang module	CCLS4927LN/M	2	
Terminale mezzo cilindro	Terminal half cylinder	CCLH44060N	2	
Prolunga misura 10	Extension dimension 10	CCLS43100N/M	2	
Prolunga misura 20	Extension dimension 20	CCLS43200N/M	2	
Prolunga misura 30	Extension dimension 30	CCLS43300N/M	2	
Prolunga misura 40	Extension dimension 40	CCLS43400N/M	2	
Prolunga misura 50	Extension dimension 50	CCLS43500N/M	2	
Spessore lato misura 37	Bit extension for dimension 37	OTP116/37	10	
Spessore lato misura 41	Bit extension for dimension 41	OTP116/41	10	
Spessore lato misura 47	Bit extension for dimension 47	OTP116/47	10	
Spessore lato misura 51	Bit extension for dimension 51	OTP116/51	5	
Spessore lato misura 57	Bit extension for dimension 57	OTP116/57	5	
Spessore lato misura 67	Bit extension for dimension 67	OTP116/67	5	
Spessore lato misura 77	Bit extension for dimension 77	OTP116/77	5	
Barra inox doppio cilindro	Inox bar double cylinder	PER200.27+27	2	
Barra inox doppio cilindro	Inox bar double cylinder	PER200.27+31	2	
Barra inox doppio cilindro	Inox bar double cylinder	PER200.27+37	2	
Barra inox doppio cilindro	Inox bar double cylinder	PER200.27+41	2	
Barra inox doppio cilindro	Inox bar double cylinder	PER200.27+47	2	
Barra inox doppio cilindro	Inox bar double cylinder	PER200.27+51	2	
Barra inox doppio cilindro	Inox bar double cylinder	PER200.27+57	2	
Barra inox doppio cilindro	Inox bar double cylinder	PER200.27+67	2	
Barra inox doppio cilindro	Inox bar double cylinder	PER200.27+77	2	
Barra inox doppio cilindro	Inox bar double cylinder	PER200.31+31	2	
Barra inox doppio cilindro	Inox bar double cylinder	PER200.31+37	2	
Barra inox doppio cilindro	Inox bar double cylinder	PER200.31+41	2	
Barra inox doppio cilindro	Inox bar double cylinder	PER200.31+47	2	
Barra inox doppio cilindro	Inox bar double cylinder	PER200.31+51	2	
Barra inox doppio cilindro	Inox bar double cylinder	PER200.31+57	2	
Barra inox doppio cilindro	Inox bar double cylinder	PER200.37+37	2	
Barra inox doppio cilindro	Inox bar double cylinder	PER200.37+41	2	
Barra inox doppio cilindro	Inox bar double cylinder	PER200.37+47	2	
Barra inox doppio cilindro	Inox bar double cylinder	PER200.37+51	2	
Barra inox doppio cilindro	Inox bar double cylinder	PER200.37+57	2	
Barra inox doppio cilindro	Inox bar double cylinder	PER200.37+67	2	
Barra inox doppio cilindro	Inox bar double cylinder	PER200.41+41	2	
Barra inox doppio cilindro	Inox bar double cylinder	PER200.41+47	2	
Barra inox doppio cilindro	Inox bar double cylinder	PER200.41+51	2	
Barra inox doppio cilindro	Inox bar double cylinder	PER200.47+47	2	
Barra inox doppio cilindro	Inox bar double cylinder	PER200.47+57	2	
Barra inox doppio cilindro	Inox bar double cylinder	PER200.47+67	2	
Barra inox mezzo cilindro	Inox bar half cylinder	PER201.27+5	2	
Barra inox mezzo cilindro	Inox bar half cylinder	PER201.31+5	2	
Barra inox mezzo cilindro	Inox bar half cylinder	PER201.37+5	2	
Barra inox mezzo cilindro	Inox bar half cylinder	PER201.41+5	2	
Barra inox mezzo cilindro	Inox bar half cylinder	PER201.47+5	2	
Barra inox mezzo cilindro	Inox bar half cylinder	PER201.51+5	2	
Barra inox mezzo cilindro	Inox bar half cylinder	PER201.57+5	2	
Barra inox mezzo cilindro	Inox bar half cylinder	PER201.67+5	2	
Barra inox mezzo cilindro	Inox bar half cylinder	PER201.77+5	2	
Leva per doppio cilindro S43	Cam for double cylinder S43	SNT028	10	
Tappo per mezzo cilindro S44	Plug for half cylinder S44	SNT029	10	
Leva per mezzo cilindro S44	Cam for half cylinder S44	SNT030	10	
Leva per cilindro con pomolo S49	Cam for cylinder with knob S49	SNT048	10	
Snodo (6+6)	Inner cam part (6+6)	SNT011/M	10	
Snodo (10+10)	Inner cam part (10+10)	SNT012/M	10	
Snodo (6+10)	Inner cam part (6+10)	SNT013/M	10	
Snodo frizionato (6+6)	Clutch (6+6)	SNT014/M	5	
Snodo frizionato (10+10)	Clutch (10+10)	SNT015/M	5	
Snodo frizionato (6+10)	Clutch (6+10)	SNT016/M	5	
Snodo per S49	Inner cam part for S49	SNT004/M	5	
Snodo per S49 (lato 31)	Inner cam part for S49 (side 31)	SNT004/31M	5	
Perno di fissaggio	Pivot for fixing	PER015	10	
Spina per leva regolabile S44	Pin for adjustable cam S44	SPN35	10	
Molla per mezzo cilindro S44	Spring for half cylinder S44	MOLO10	10	
Molla per cilindro con pomolo S49	Spring for cylinder with knob S49	MOLO20	10	

Tot.



MG SERRATURE S.p.a.

Via Monte Rosa, 29/31 - 20824 Lazzate (MB)
Tel. +39 02 96720008 - 96320160 - Fax +39 02 96329155
e-mail vendite@mgerrature.it - www.mgserrature.it



ISO 9001:2008
Cert. n° 0922



ISO 14001:2004
Cert. n° 0428A